

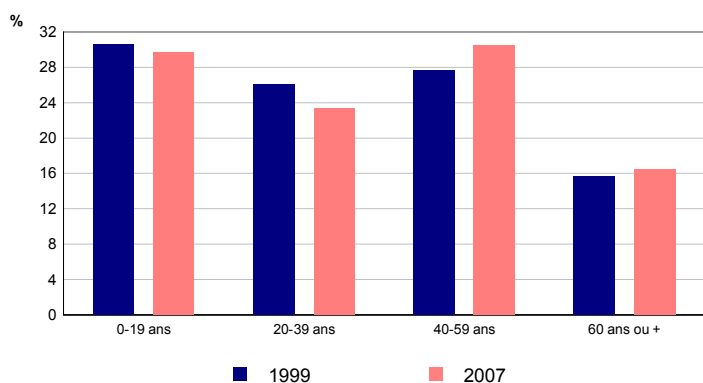
**Population**

	2007	1999
<b>Population</b>	<b>6 092</b>	<b>5 667</b>
Part des hommes (%)	48,9	49,4
Part des femmes (%)	51,1	50,6

Depuis 1999, la population a augmenté de 425 habitants, soit une progression de 7,5%.

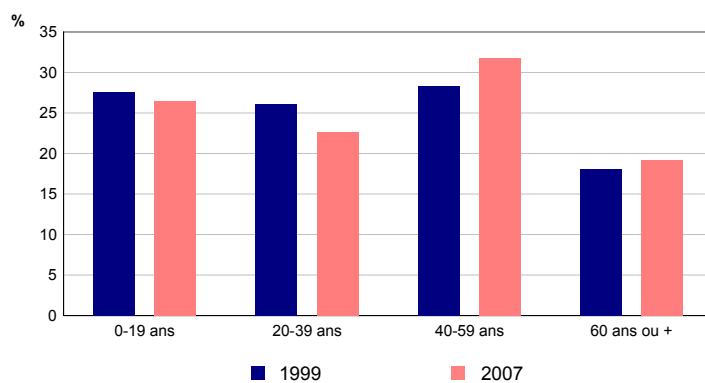
Sources : Insee, Enquête annuelle de recensement 2007  
RP99 - Exploitations principales

**Répartition des hommes selon l'âge**



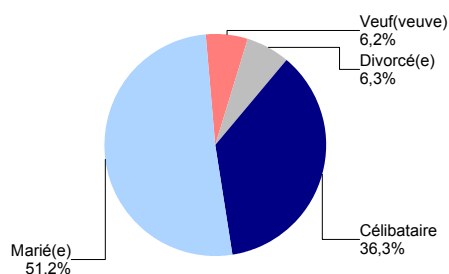
Sources : Insee, Enquête annuelle de recensement 2007  
RP99 - Exploitations principales

**Répartition des femmes selon l'âge**



Sources : Insee, Enquête annuelle de recensement 2007  
RP99 - Exploitations principales

**Etat matrimonial en 2007 des 15 ans ou plus**



Source : Insee, Enquête annuelle de recensement 2007  
Exploitation principale

**Lieu de résidence 5 ans auparavant**

	2007
<b>Personnes de 5 ans ou plus habitant 5 ans auparavant :</b>	<b>5 740</b>
la même région (%)	93,0
la même commune (%)	77,0
le même logement (%)	67,8
une autre région ou à l'étranger (%)	7,0

Source : Insee, Enquête annuelle de recensement 2007  
Exploitation principale

**Type d'activité**

	2007	1999
<b>Population</b>	<b>6 092</b>	<b>5 667</b>
Actifs	2 898	2 692
Actifs occupés (%)	42,6	41,1
Chômeurs (%)	5,0	6,4
Inactifs	3 194	2 975
Retraités ou pré-retraités (%)	17,2	13,6
Elèves, étudiants, stagiaires non rémunérés (%)	9,6	8,8
Autres inactifs (%)	25,7	30,1

Sources : Insee, Enquête annuelle de recensement 2007  
RP99 - Exploitations principales

**Population active**

	2007	1999
<b>Population active (15-64 ans)</b>	<b>2 878</b>	<b>2 688</b>
Population active occupée	2 575	2 326
Chômeurs	303	362
Taux d'activité (%)	71,6	72,3
Taux de chômage (%)	10,5	13,5

Sources : Insee, Enquête annuelle de recensement 2007  
RP99 - Exploitations principales

**Composition des ménages**

	2007	1999
<b>Nombre de ménages</b>	<b>2 207</b>	<b>1 986</b>
Part des ménages d'une personne (%)	20,9	17,6
Part des ménages dont la personne de référence est active (%)	66,6	69,1
Nombre moyen de personnes par ménage	2,7	2,8

Depuis 1999, la commune compte 221 ménages supplémentaires, soit une augmentation de 11,1%.

Sources : Insee, Enquête annuelle de recensement 2007 - RP99 - Exploitations principales

**Catégories de logements**

	2007	1999
<b>Ensemble des logements</b>	<b>2 340</b>	<b>2 110</b>
Résidences principales	2 207	1 986
Part dans l'ensemble des logements (%)	94,3	94,1
Résidences secondaires et logements occasionnels	48	55
Logements vacants	85	69

Sources : Insee, Enquête annuelle de recensement 2007  
RP99 - Exploitations principales

La commune compte 230 logements de plus qu'en 1999, ce qui représente une augmentation de 10,9%.

**Parc des résidences principales**

	2007	1999
<b>Ensemble des résidences principales</b>	<b>2 207</b>	<b>1 986</b>
dont		
- part des maisons (%)	84,4	86,5
- part des appartements (%)	15,2	11,2

Sources : Insee, Enquête annuelle de recensement 2007  
RP99 - Exploitations principales

**Caractéristiques des résidences principales**

	2007	1999
<b>Ensemble des résidences principales</b>	<b>2 207</b>	<b>1 986</b>
Part des propriétaires (%)	74,9	74,5
Part des locataires (%)	23,1	21,7
Part des résidences principales achevées avant 1949 (%)	24,6	27,6
Part des résidences principales achevées depuis 1999 (%)	10,1	///

Sources : Insee, Enquête annuelle de recensement 2007 - RP99 - Exploitations principales

**Ancienneté d'emménagement**

	2007
<b>Ancienneté d'emménagement dans la résidence principale :</b>	
- depuis moins de 5 ans (%)	28,5
- de 5 à 9 ans (%)	16,8
- 10 ans ou plus (%)	54,7
Ancienneté moyenne d'emménagement (années)	15

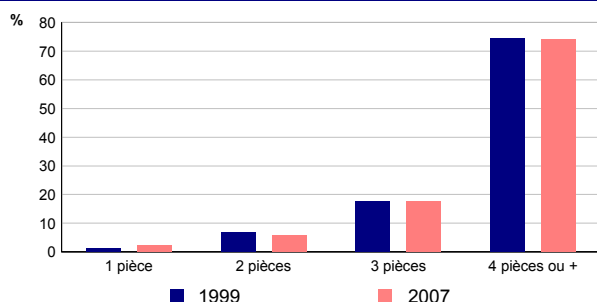
Source : Insee, Enquête annuelle de recensement 2007  
Exploitation principale

**Equipement des ménages**

	2007	1999
<b>Nombre de ménages</b>	<b>2 207</b>	<b>1 986</b>
Part des ménages occupant un logement équipé d'une installation sanitaire (%)	99,9	99,4
Part des ménages disposant au moins d'une voiture (%)	91,8	90,5

Sources : Insee, Enquête annuelle de recensement 2007 - RP99 - Exploitations principales

**Nombre de pièces des résidences principales**



Sources : Insee, Enquête annuelle de recensement 2007  
RP99 - Exploitations principales

**Nombre moyen de pièces**

	2007	1999
<b>Nombre moyen de pièces par résidence principale</b>	<b>4,3</b>	<b>4,3</b>
Nombre moyen de pièces par maison	4,6	4,4
Nombre moyen de pièces par appartement	2,8	2,9

Sources : Insee, Enquête annuelle de recensement 2007  
RP99 - Exploitations principales